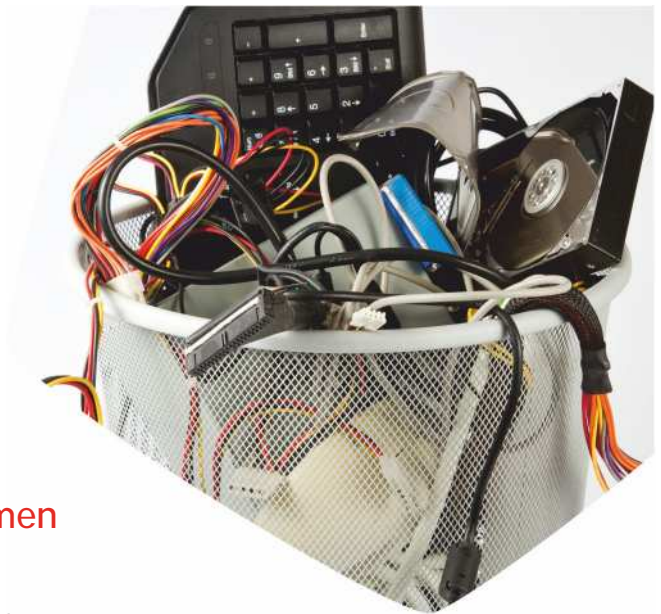


BUSINESS

ELEKTRONIKSCHROTT- VERWERTUNG



Fachgerecht ausgeführt in Sozialunternehmen

- Hohe Recycling- und Verwertungsqualität
- Kurze Transportwege durch ein flächendeckendes Netzwerk
- Stimmiges Preis-/Leistungsverhältnis
- Berücksichtigung des sozialen Aspekts

Elektro(nik)-Altgeräte werden zunehmend zum Problem. Das jährliche Aufkommen an Elektronikschrott liegt in Deutschland inzwischen bei rund 1,5 Mio. Tonnen.

Bei unsachgemäßer Entsorgung und Lagerung stellen einerseits Altgeräte ein nicht zu unterschätzendes Gefahrenpotenzial dar, da enthaltene Schadstoffe die Gesundheit gefährden und die Umwelt belasten. Andererseits enthalten diese Geräte viele Wertstoffe, die wieder sinnvoll verwertet werden können.

Unser Angebot

Dokumentierte und qualifizierte Verwertung des Elektronikschrotts unter Beachtung aller gesetzlichen Rahmenbedingungen in der Nähe des Anfallortes. Mit dieser Leistung gehören wir in Deutschland zu den Marktführern.

Definierter Recycling-Prozess

Schwerpunkt unserer Leistung ist die qualitativ hochwertige Verwertung von elektrischen und elektronischen Altgeräten. Diese holen wir ab und übernehmen sie in unser Eigentum. Damit sind Sie als Auftraggeber aus der Verantwortung für diese Geräte entbunden.

Der Elektronikschrott wird in unseren Integrationsbetrieben oder Werkstätten für behinderte Menschen fachgerecht demontiert und in einzelne Materialfraktionen zerlegt. Diese fließen dann wieder in den Stoffkreislauf zurück oder werden fachgerecht entsorgt.

Nach Abschluss des Auftrages erhalten Sie von uns einen detaillierten Verwertungsnachweis.

Dies bedeutet für Sie eine hohe Entsorgungssicherheit und Transparenz durch eine klare, nachvollziehbare Dokumentation der Stoffströme bis zur "End-of-Pipe".

Immer in Ihrer Nähe

Durch unseren Verbund von Integrationsbetrieben und Werkstätten für behinderte Menschen sind wir in der Lage, eine qualitative, standortnahe Entsorgung flächendeckend durchzuführen.

Unnötiger "Entsorgungstourismus" wird dadurch vermieden.

Kontakt

gfa süd ggmbh
Niederlassung Leipzig
Am Schenkberg 8
04349 Leipzig
Fon 034298 13298
Fax 034298 13299
leipzig@gfa-ggmbh.de
www.gfa-ggmbh.de

